

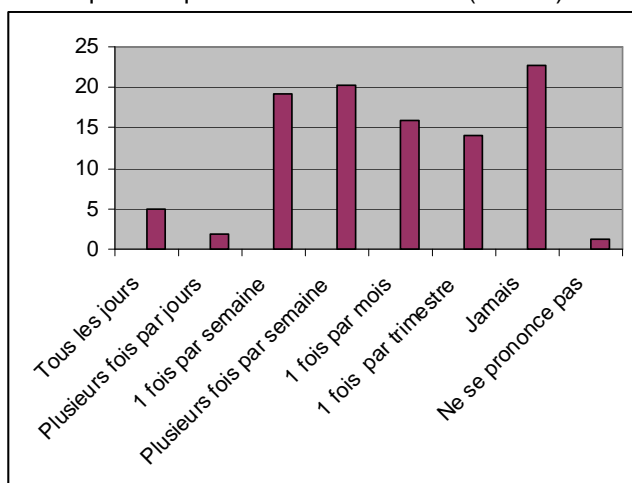
# BILAN CDI 2007-2008

## 1. Mettre à disposition les ressources et organiser la diffusion de l'information

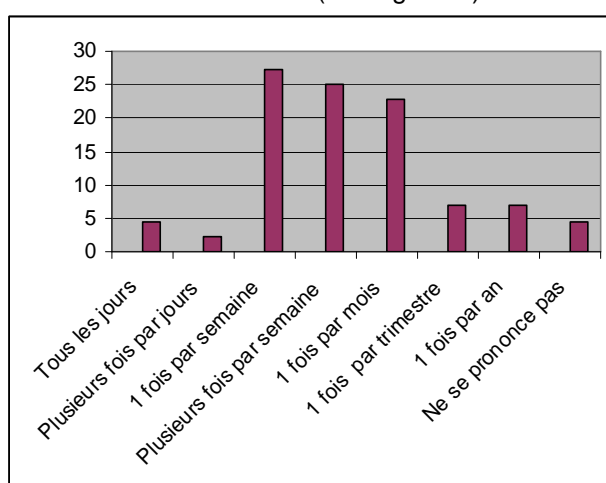
### 1.1. Accueillir les publics

Le CDI est ouvert uniquement sur les horaires de présence de la documentaliste soit 30 heures par semaine, ce qui pénalise encore trop d'élèves et fragilise les actions de la documentaliste. La capacité d'accueil maximale (avec la terrasse) est de 64 places assises, 18 places sur postes informatiques, 20 places en lecture loisir.

Statistiques enquête Viens-tu au CDI ? (Élèves)



Viens tu au CDI ? (Enseignants)



Un bilan plutôt positif, des statistiques de fréquentation en hausse, mais des classes entières ne fréquentent toujours pas le CDI. Il apparaît que les élèves ayant découvert le lieu lors d'une activité menée en partenariat avec la documentaliste aient une vision plus positive du lieu et souhaitent y revenir seul. Selon les élèves, les mots clefs représentant le mieux le CDI sont : « Lecture », « Travail », Découverte », « Agréable »

## **1.2. Organiser, gérer l'accès à l'information**

### **1.2.1. Le fonds documentaire**

- ⇒ Il est difficile de trouver des documentaires correspondants aux besoins techniques des matières spécialisées, Internet et les périodiques restent souvent les seules sources pertinentes.
- ⇒ Depuis janvier abonnement au Site.tv. : Bilan mitigé pour l'instant, il faut que ces nouveaux usages rentrent dans les pratiques des enseignants et des élèves
- ⇒ Les nouveautés (documentaires et fictions) sont très appréciées par les emprunteurs.

### **1.2.2. La base de données**

Le logiciel de gestion documentaire BCDI est installée en réseau et accessible depuis n'importe quel poste de l'établissement. Il recense à ce jour près de 90% des documents du CDI.

- ⇒ Le recensement dans la base des CD ROMS, documents audio, et des documents pédagogiques du CDI est enfin terminé après un travail de mise à jour très long et fastidieux pour une seule documentaliste !!!!
- ⇒ L'utilisation de l'ENT à partir de l'an prochain engage une réflexion sur le remplacement du logiciel BCDI par un logiciel libre de droit « PMB » puisqu'il correspond pleinement aux exigences de l'ENT. Il paraît judicieux de se lancer pleinement dans l'aventure ENT et de former les élèves à toutes les nouveautés en même temps.

### **1.2.3. Effectuer une veille documentaire :**

Prospecter l'information en amont afin de maîtriser le flux, et de prévenir la demande de la communauté éducative.

Participation à l'expérimentation de l'outil « educ@brèves » mis en place par le CRDP

- ⇒ Manque de temps flagrant pour alimenter le portail malgré les fils RSS.
- ⇒ Cet outil ne semble pas correspondre aux habitudes et attentes des enseignants qui préfèrent à 63.64% les mots dans le casier, l'utilisation de messagerie perso ou magret (52%) ou la communication orale.

### **1.2.4. Communiquer**

Face à l'extension du site et à la diversité des formations proposées, la communication est un enjeu majeur pour maintenir la cohésion et la cohérence au sein du lycée Charles de Gaulle.

- ⇒ Edition d'un bulletin mensuel « info CDI » présentant les nouveautés, les temps forts culturels et pédagogiques...à destination de l'ensemble de la communauté éducative : 86.36% des enseignants le lisent et 100% des lecteurs le trouvent satisfaisant.
- ⇒ Organisation d'un panneau d'infos culturelles et pédagogiques dans le couloir de la salle des professeurs.
- ⇒ Participation au groupe de pilotage du système de communication via la télévision dans le lycée.
- ⇒ Mise à jour plus régulière des pages CDI du site Web du lycée

## **2. Favoriser l'accès à la lecture**

- ⇒ Véritable engouement de toute la communauté scolaire autour de l'Opération « coups de cœur de lecteurs » 55 élèves et 31 personnels ont ainsi recommandé leurs livres coup de cœur qui ont par la suite été très empruntés.
- ⇒ Prix lycéen de la BD : Les élèves de TMECSI ont fait parti du jury du « Prix lycéen de la BD ». Ce projet fut très intéressant puisqu'il a permis de développer un cercle de lecteurs dans la classe. Les séances « café littéraire » ont ainsi été très riches en échanges et ont donné le goût de la lecture à certains.

- ⇒ Le nombre de prêts est cette année de 1200 documents ce qui est très positif. Il faut continuer dans cette voie de promotion de la lecture pour toucher de plus en plus d'élèves et de personnels.

### **3. Faciliter l'ouverture de l'établissement sur son environnement éducatif, culturel et professionnel**

- ⇒ Partenariat avec « la Théâtrerie » Muret et le Musée des Abattoirs de Toulouse. Deux classes ont travaillé autour de l'expo de Fauquet (animation avec la médiatrice et performance en public)
- ⇒ Semaine de prévention, intervention d'intervenants extérieurs autour de l'éducation à la santé et à la citoyenneté. (Voir le bilan du CESC)

### **4. Contribuer à former les élèves à la maîtrise de l'information**

- ⇒ Seulement 6 classes ont été formées et ont utilisées BCDI !!!!!
- ⇒ Projet de remédiation classe de 2GT1 : deux séances basées sur la méthodologie de la planification du travail et de la conception de fiches de révision efficaces. (A noter toutefois que malgré les indicateurs de départ, la classe n'avait pas trop de besoins)
- ⇒ Partenariat ECJS avec un enseignant de VSP, (2MC1 et 2MS2) Bilan positif sur le plan du savoir être, et sur la validation de compétences documentaires. Toutefois il semble difficile de faire accepter la démarche de recherche documentaire aux élèves si un seul enseignant travaille dans ce sens.
- ⇒ Formation à l'éducation à l'orientation en partenariat avec la COP. Bilan négatif seules 5 classes ont assisté à la formation à l'orientation suite aux différents mouvements lycéens. A améliorer...
- ⇒ Participation à la journée de formation des délégués
- ⇒ Participation à la validation de la partie recherche documentaire des TPE 1er SSI. Il semble qu'une implication plus grande soit nécessaire sur les parties « carnet de bord » et recherche sur internet.
- ⇒ Participation à la validation du B2I : NEANT

### **5. Concevoir et mettre en œuvre une politique documentaire pour l'établissement**

Préparation dans le cadre du conseil pédagogique et de la définition des contrats d'objectifs de la mise en place d'un volet politique documentaire dans le projet d'établissement 2009-2012.

- ⇒ Participation à l'élaboration des contrats d'objectifs

### **6. Conclusion**

Il convient de conforter la place centrale du CDI au sein du lycée en privilégiant trois axes majeurs : la communication, l'accès à la lecture et à la culture ainsi que la mise en place d'une réflexion collective sur la nécessité de la formation à la maîtrise de l'information.

ANNEXE 1 Actions pédagogiques menées en partenariat avec les enseignants (Co-animation ou intervention seule)

		Recherche documentaire	Orientation	Presse	lecture
3DP	Initiation CDI 1H / ½ gpe				Parallèle témoignage S. Veil et BD Auschwitz
2MS1		Mobilisation des idées 1h ½ gpe			Caisse livres « littérature jeunesse »
2MS2		Mobilisation des idées / Etablir une problématique / BCDI / Prélèvement information / reformulation / ECJS ½ gpe 5H			Caisse livres « littérature jeunesse »
2MC1					Caisse de BD
2MC2		Mobilisation des idées / Etablir une problématique / BCDI - Prélèvement information / reformulation / ECJS ½ gpe 5H			
2VAM	Initiation CDI 1H / ½ gpe	Mobilisation des idées Recherche internet et BCDI Prélèvement de l'information			
2TFCA	Initiation CDI 1H / ½ gpe				
2MEI					
2ME1		Recherches sur BCDI et internet			
2ME2		Recherches sur BCDI et internet			
TMS1					
TMS2					
TMC1					
TMC2					
TVAM		Mobilisation des idées Recherche internet et BCDI Prélèvement de l'information			
TTFCA					
TME1			Orientation 1H ½ gpe		
TME2			Orientation 1H ½ gpe		
TMECSI					Projet prix lycéen de la BD
1 B				La une de presse 1h / ½ gpe	
TB					
1MEI	Mobilisation des idées 1h	Sélection et Prélèvement d'information de l'information dans un article de presse		La conférence de rédaction	
TMEI					
1ELEEC					
TELEEC					
1ENE					
TENE					
2GT1		Projet remediation	Orientation 1H ½ gpe		
2GT2	Initiation CDI 1H / ½ gpe		Orientation 1H ½ gpe		
2GT3	Initiation CDI 1H / ½ gpe		Orientation 1H ½ gpe		
1 GEL					
1GEN					
1SSI		TPE Elaboration Carnet de bord -		Panorama de la presse Elaboration d'une une 3h	
TGEL					
TGEN					
TMSEC GRETA				La liberté de la presse De la dépêche d'info à l'article 2H	