

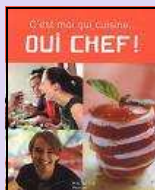


# CDI INFO

## Quelques nouveautés à découvrir ...

### Documentaires « Spécial semaine du goût »

- ⇒ Oui chef !
- ⇒ Le livre de cuisine de la série noire
- ⇒ La cuisine de Momo
- ⇒ Crèmes et châtiments



### Romans « Spécial Goncourt »

- ⇒ La chaussure sur le toit / Vincent Delecroix
- ⇒ A l'abri de rien / Olivier Adam
- ⇒ Portrait de l'écrivain en animal domestique / Lydie Salvayre
- ⇒ Le canapé rouge / Michèle Lesbre
- ⇒ No et moi / Delphine de Vigan



### BD

- ⇒ Les chansons de Nougaro en BD
- ⇒ Gen d'Hiroshima / Manga

### DVD

- ⇒ Une vérité qui dérange / Al Gore
- ⇒ La puce à l'oreille / George Feydeau

## Espace orientation



Un folio de 4 pages à été mis en place .

Il s'agit d'un carnet de bord à remplir par les élèves du lycée professionnel afin de construire leur projet d'orientation tout au long de l'année.

Si cela vous intéresse n'hésitez pas à venir le consulter au CDI.

### Expositions

Du 18/10 au 26/10

« La citoyenneté » ONAC : La république et ses valeurs / L'engagement citoyen...

Du 12 au 30 novembre

« Tente de la Paix »

Installation  
de Clara Hatler /  
dans le patio du CDI.



## Lu dans la presse du CDI

- ⇒ Les dossiers de l'actualité n° 98 Octobre « Humanitaire : les risques du métier »
- ⇒ Electricien + n°20 automne « Le premier guide d'installation photovoltaïque »
- ⇒ TDC N°940 sept « Le cubisme »
- ⇒ Technologie N°151 Octobre « L'électrotechnique se met au vert »
- ⇒ Ca m'intéresse N°320 octobre « Découvrez vos superpouvoirs : mémoire, intelligence.. »
- ⇒ Géo N°344 Octobre « Kenya Tanzanie l'appel des grands espaces »
- ⇒ La maison écologique N° 41 octobre « L'appartement le plus écologique »

### Site WEB du mois

⇒ <http://tabaaninga.canalblog.com/>

**40 dessinateurs offrent un dessin pour le Burkina Faso.**

## Semaine école / entreprise

Du 19 au 23 Novembre. Plusieurs interventions ou visites d'entreprises sont organisés à cette occasion. Si vous êtes contact auprès du Chef des Travaux.

Salon Didactica « Innover / expérimenter / réussir » Mercredi 24/10 Hall des expositions Horaires des ateliers :

9h30 Innover ou expérimenter, quelle relation avec la réussite de l'enseignant ?

14h45 Construisez votre Europe avec eTwinning



Florence Canet